

TMMOB MİMARLAR ODASI

XIII. ULUSAL MİMARLIK SERGİSİ VE ÖDÜLLERİ, 2012

ALİ OSMAN ÖZTÜRK, A TASARIM MİMARLIK

ZİRAAT BANKASI KADIKÖY ŞUBESİ, İSTANBUL

ZİRAAT BANK KADIKÖY BRANCH, İSTANBUL

YAPI DALI/BUILDING CATEGORY

Proje Grubu / Project Group: Ali Osman Öztürk, Yavuz Selim Barbaros, Niyazi Ayvaz, Murat Aydoğmuş, Mustafa Selçuk; İşveren / Owner: T.C. Ziraat Bankası Genel Müdürlüğü / Republic of Turkey Ziraat Bank General Directorate; Yapımcı / Main Contractor: Çiçek İnşaat / Çiçek Industry Inc.; Statik / Structure: Yüksek Proje; Mekanik / Mechanical: Okutan Mühendislik; Elektrik / Electric: Akay Mühendislik; İç Mekan Tasarımı / Interior Design: A Tasarım Mimarlık. Fotoğraflar / Photographs: Cemal Emden, Gürkan Akay

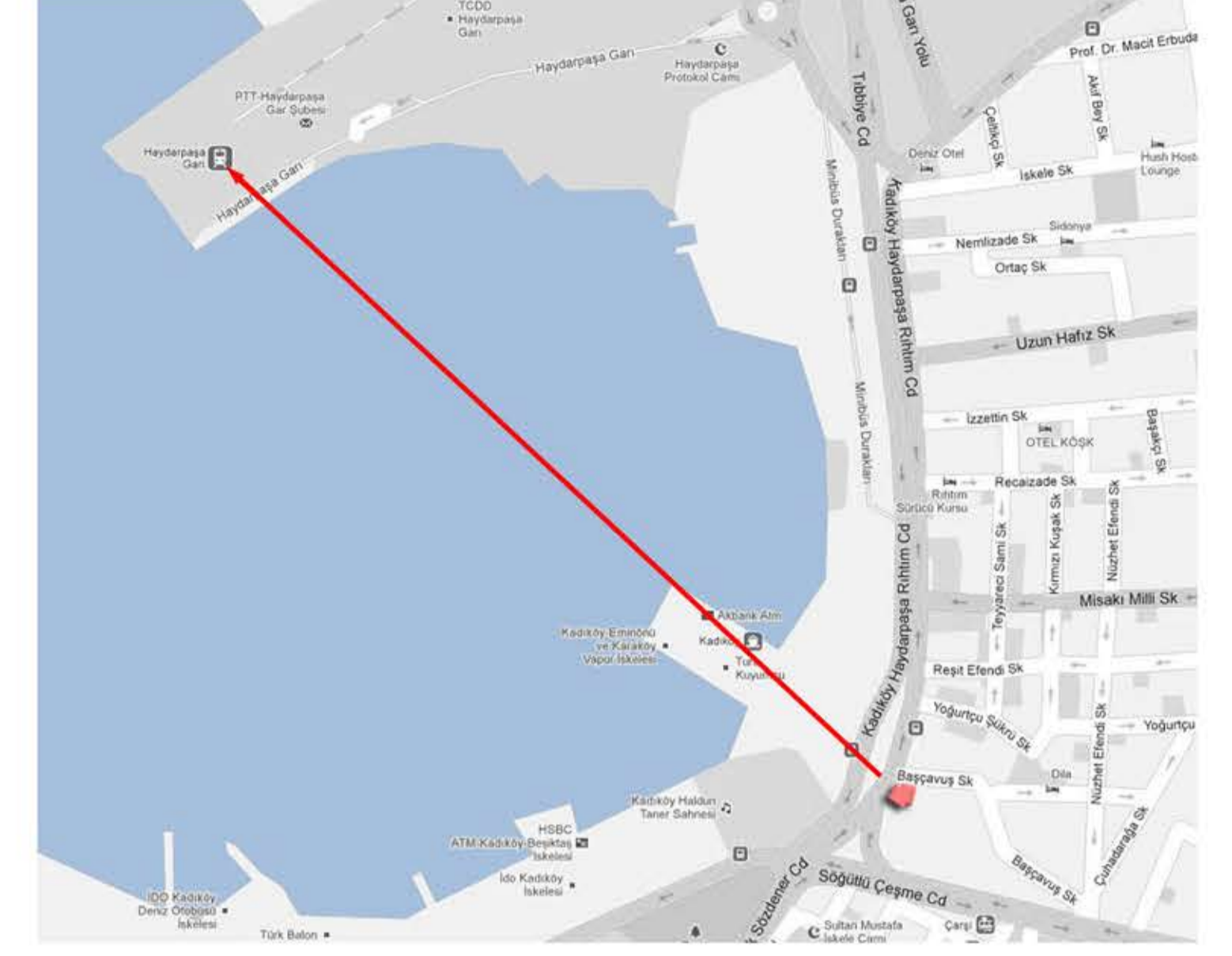
Ziraat Bankası Kadıköy Şubesi, Kadıköy İskelesinin arkasında, tarihi yarımada ve Kadıköy rıhtımına hakim bitişik düzen bir köşe parseldedir. Yapı programında zemin kat şube işlemlerine ayrılmıştır. Üst katlar diğer çalışma birimleri için düzenlenmiştir. Banka tipolojisinde yer alan dolu yüzeyler yerine farklı olarak 'şeffaflık' tercih edilmiştir. Kadıköy silüetinde cephe tasarımıyla dokuyu tamamlayan bir yapı amaçlanmıştır. Mimariye yön veren, yapının omurgasını oluşturan taşıyıcı sistem, Rıhtım Caddesinde yer alan arkad üzerinde devam ederek, geleneksel banka mimarisine göndermede bulunmaktadır. Çalışanların manzaradan en üst düzeyde faydalanabileceği şekilde, Kadıköy İskelesi, Tarihi Yarımada ve Haydarpaşa Garı'na kadar geniş bir perspektifi algılamaları istenmiştir.

Ziraat Bank Kadıköy Branch is located at a corner plot in a row-house order just behind the Kadıköy Ferry Terminal with a view towards historical peninsula and Kadıköy waterfront. The ground level is reserved for branch activities; the upper floors are for other office spaces. "Transparency" is preferred instead of opaque surfaces which are accustomed to be a part of bank buildings typology. The intention was to design a building which integrates the urban texture in Kadıköy skyline with its facade design. The structural system, which is the main skeleton of the building leading the architectural design, is a continuity of the arcade system seen in Rıhtım Street and refers to the conventional typology. Office spaces have wide perspectives towards Kadıköy Ferry Terminal, Historical Peninsula, and Haydarpaşa Main Railway Station for the office workers to take advantage of the beautiful view.

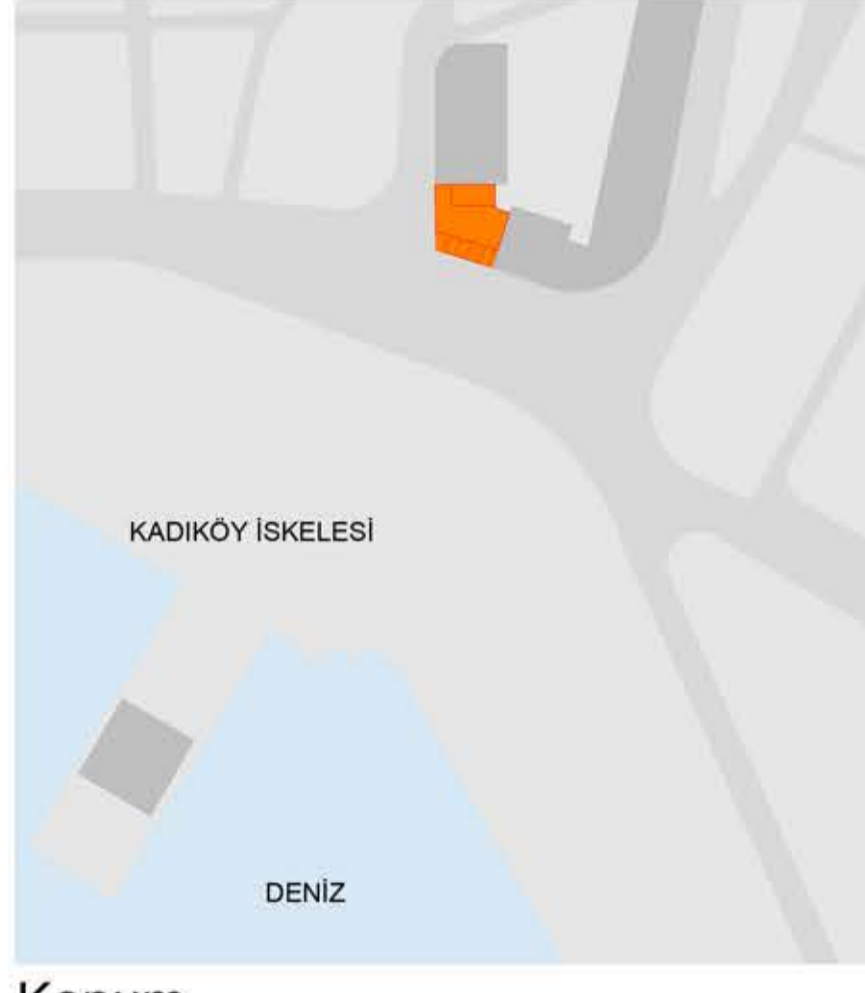
Analizler



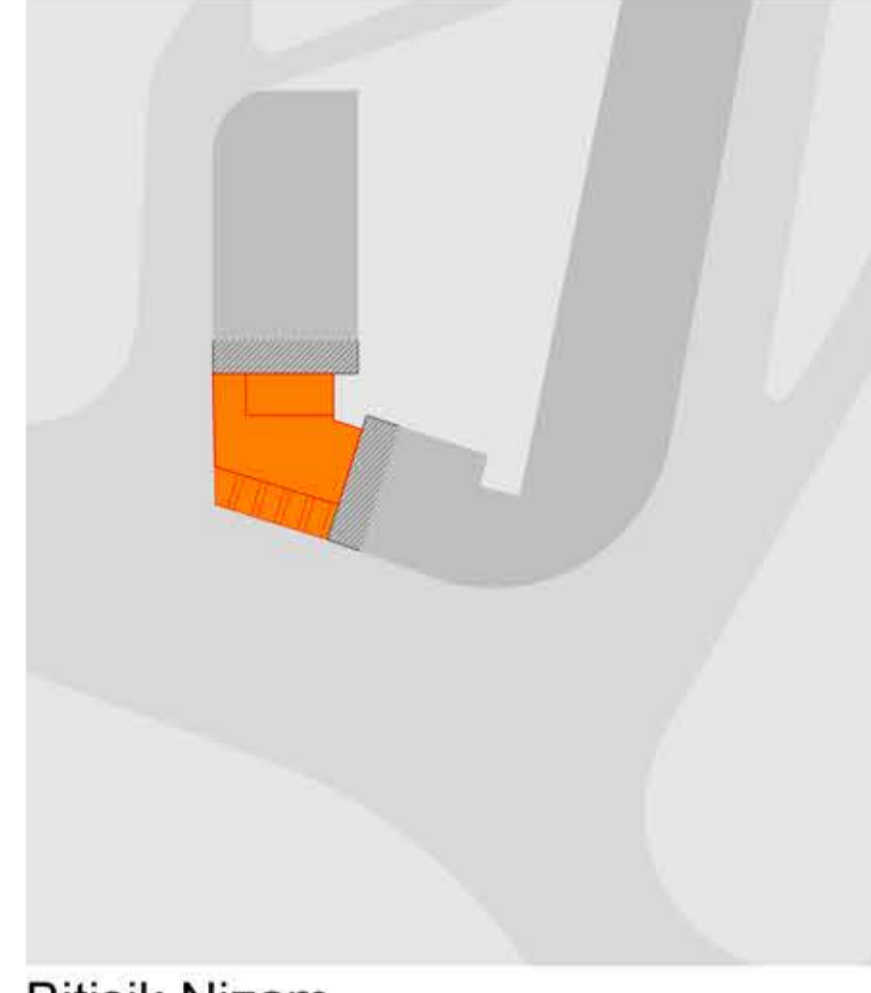
Konum: Kadıköyden Tarihi yarımadaya bakış



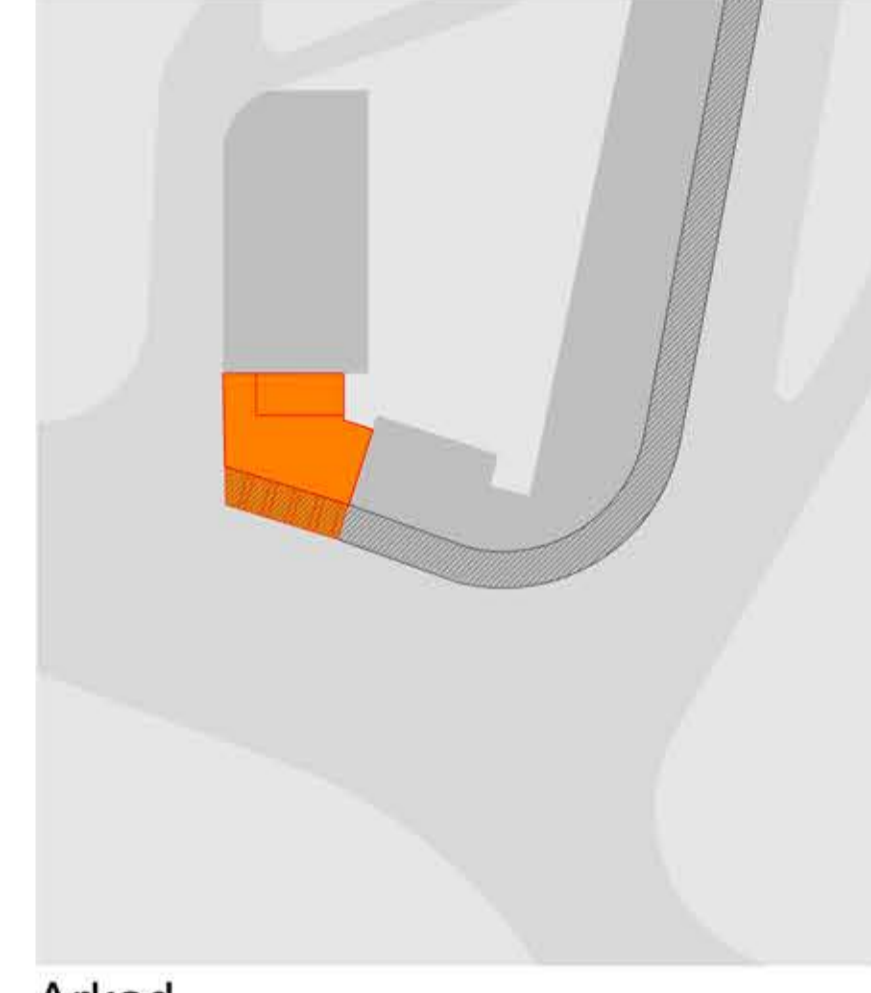
Konum, Sahil, Kıyı şeridi, Promenad Liman, İskele, Haydarpaşa Garına Bakış



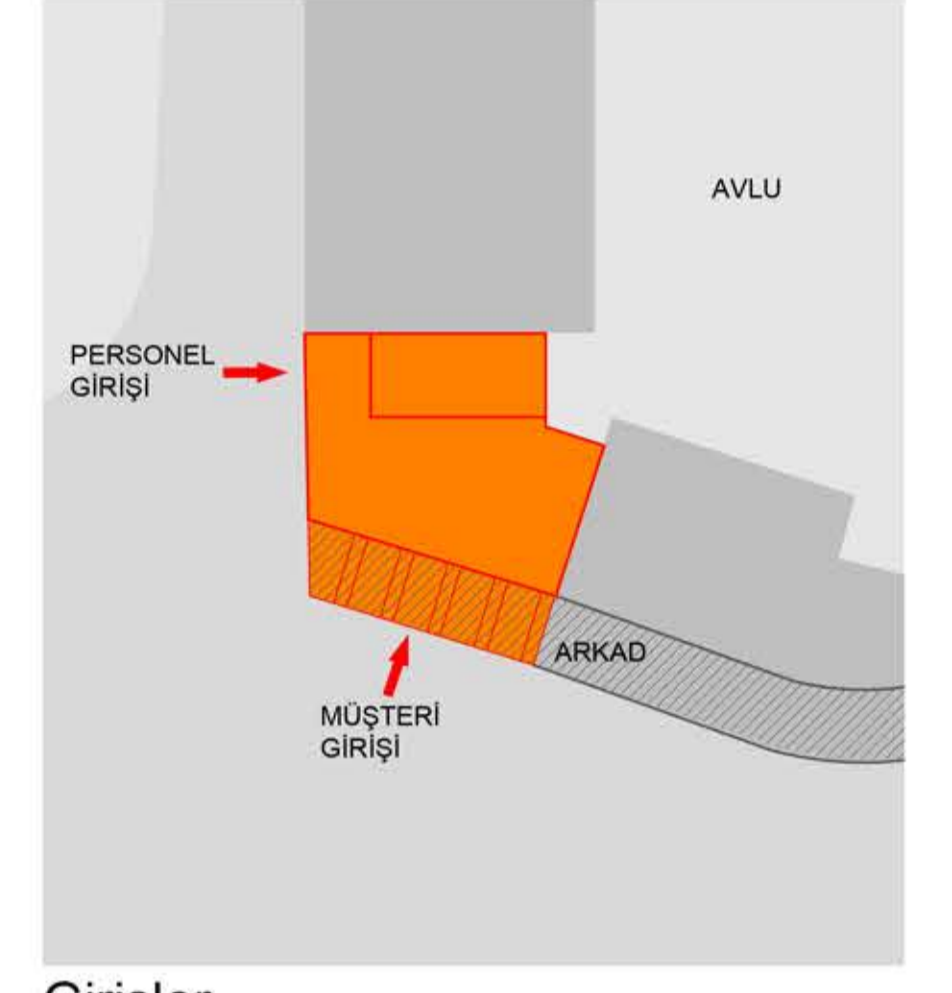
Konum



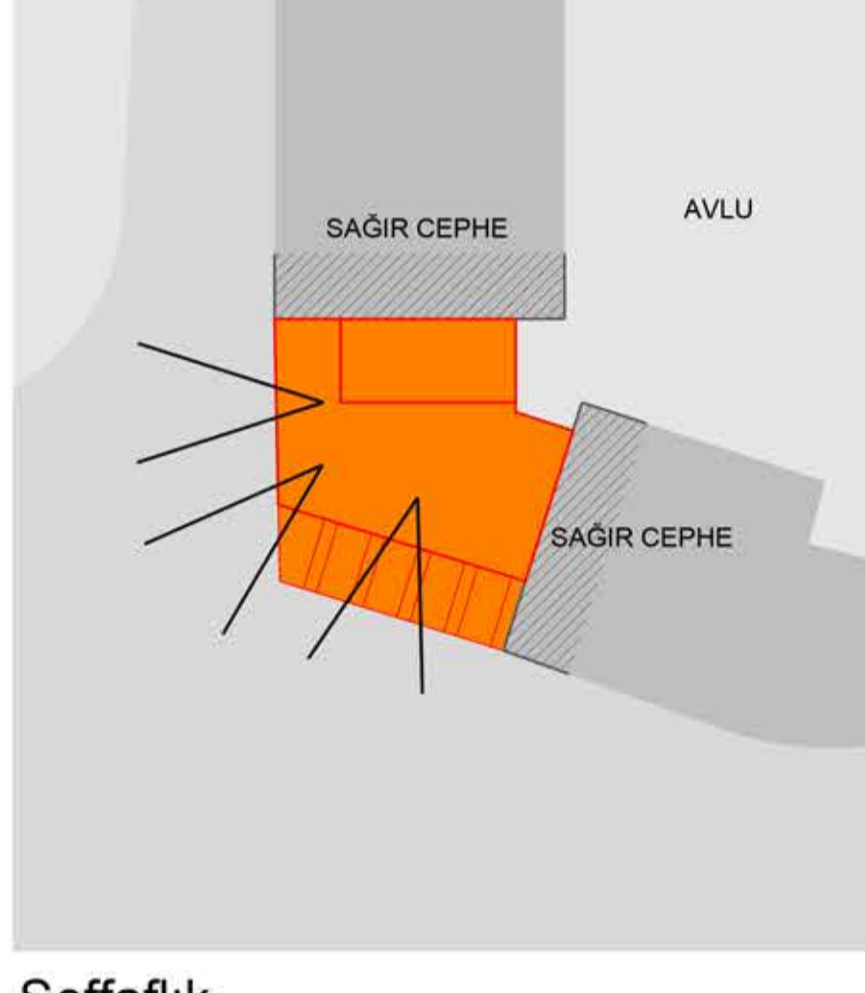
Bitişik Nizam



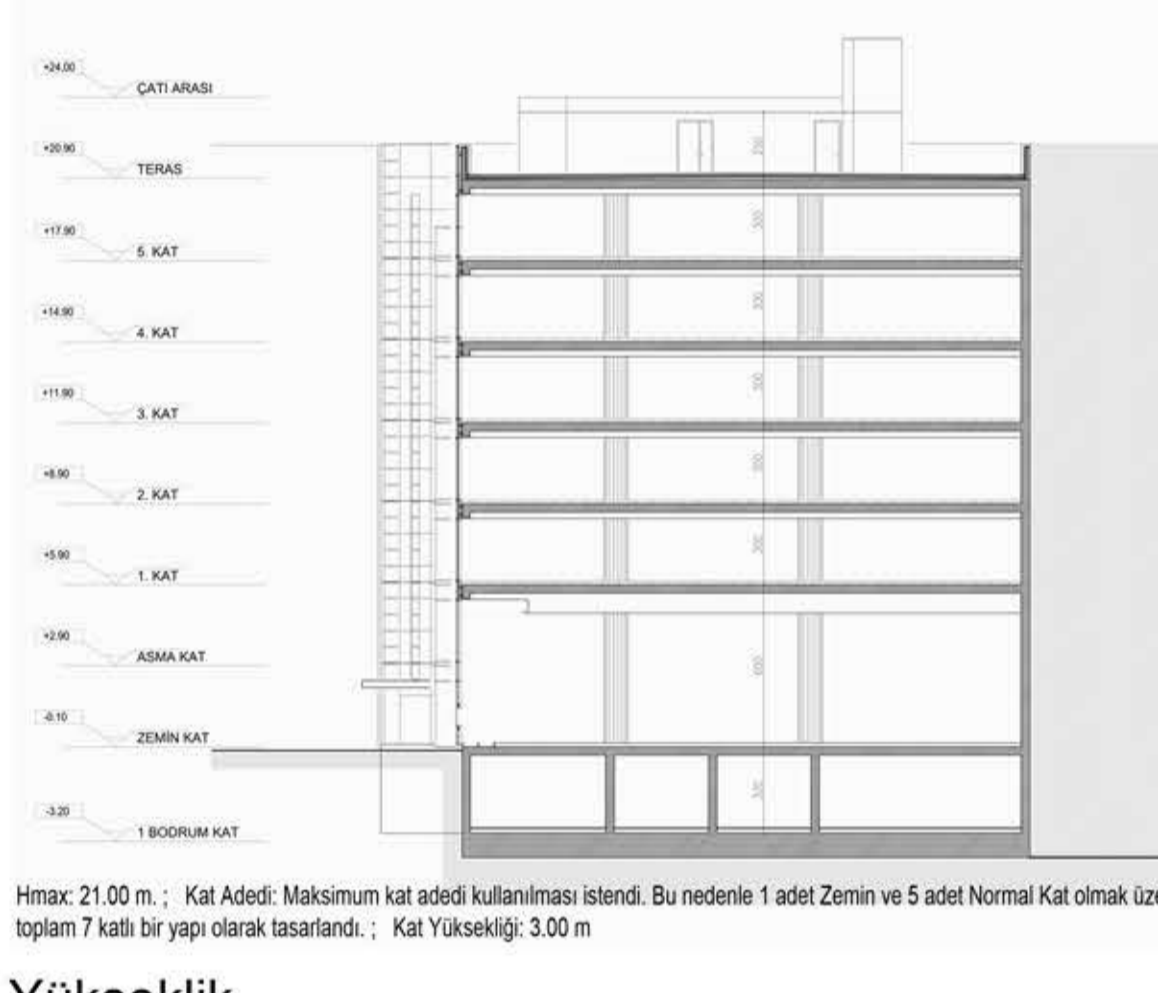
Arkad



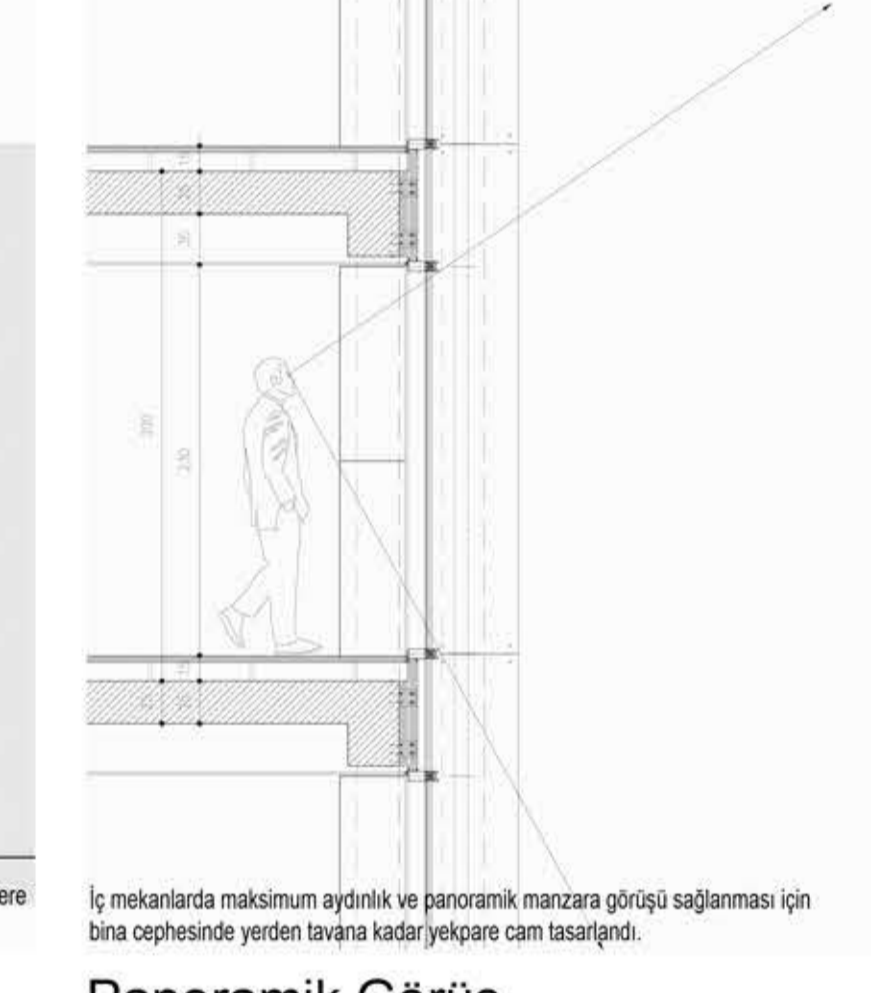
Girişler



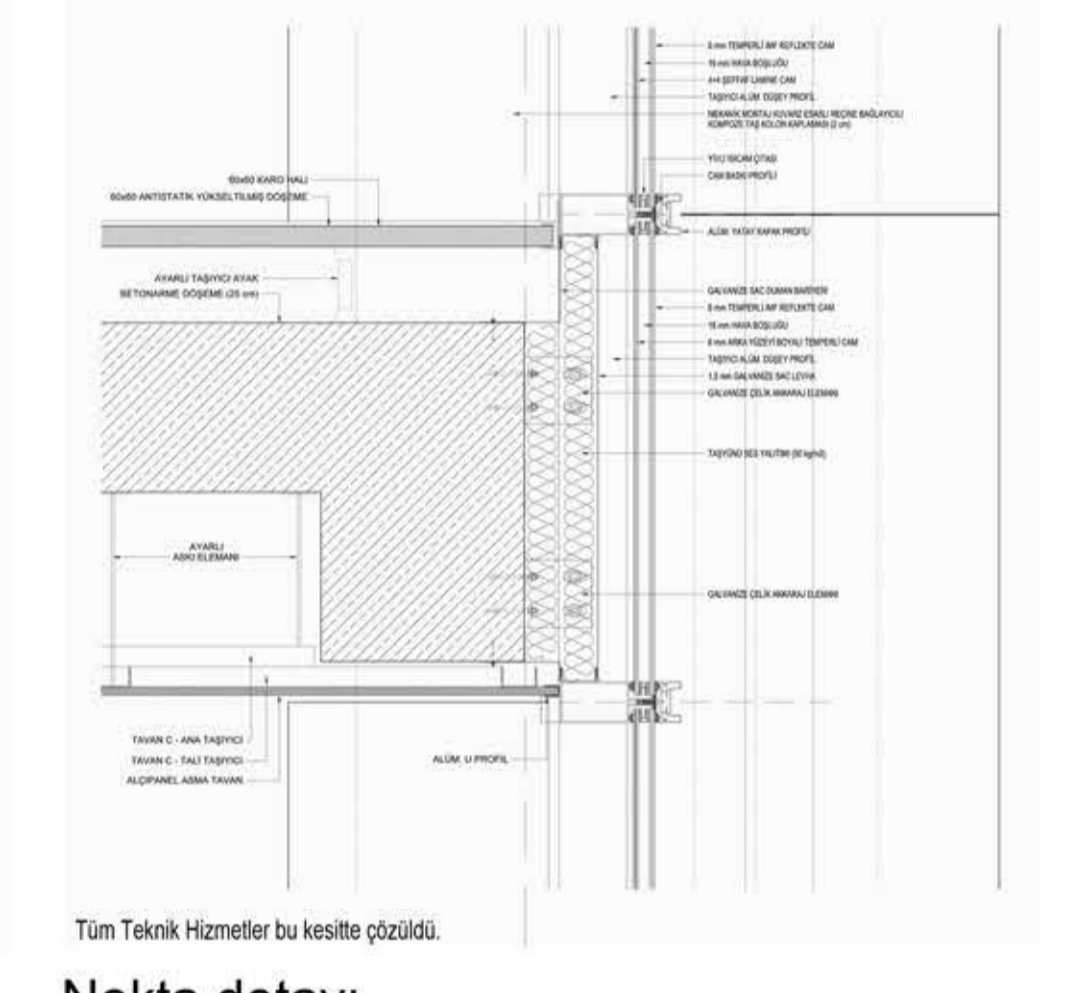
Şeffaflık



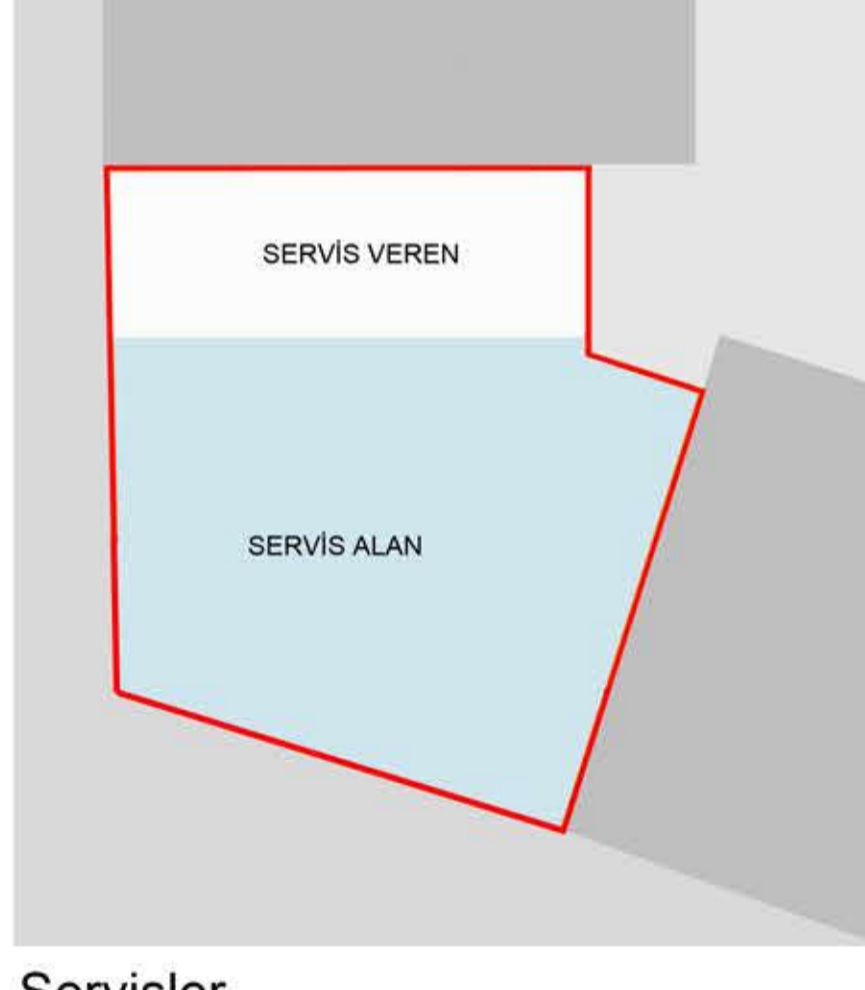
Yükseklik



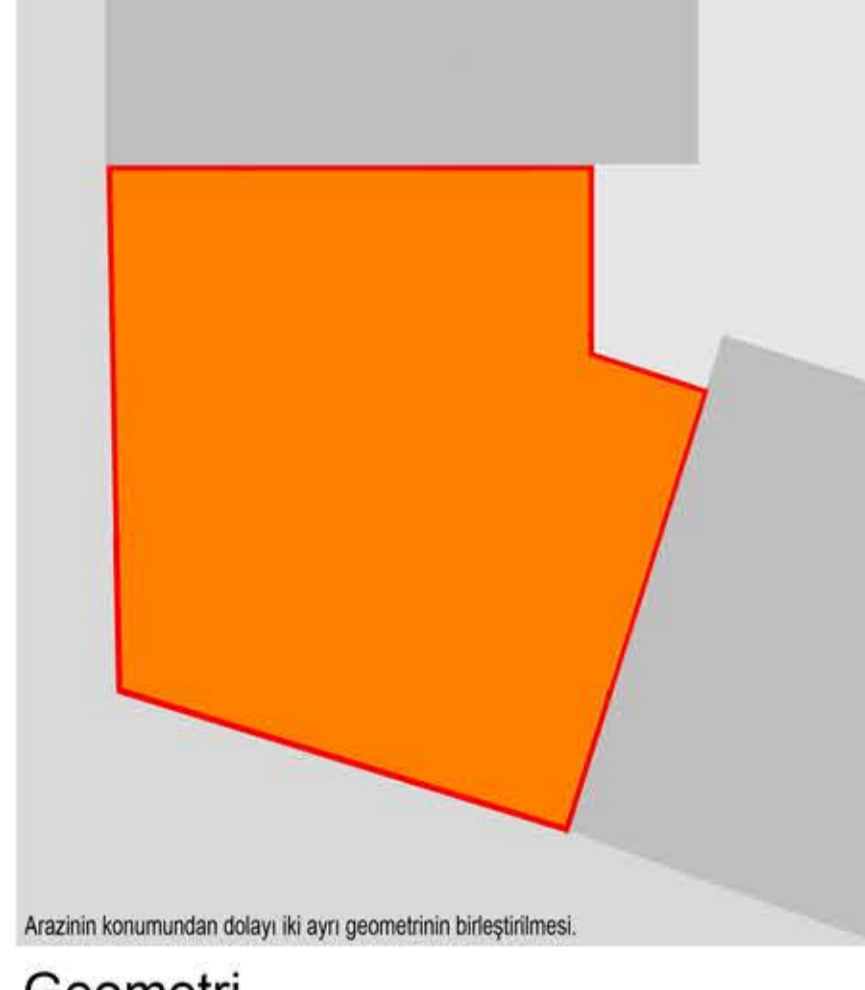
Panoramik Görüş



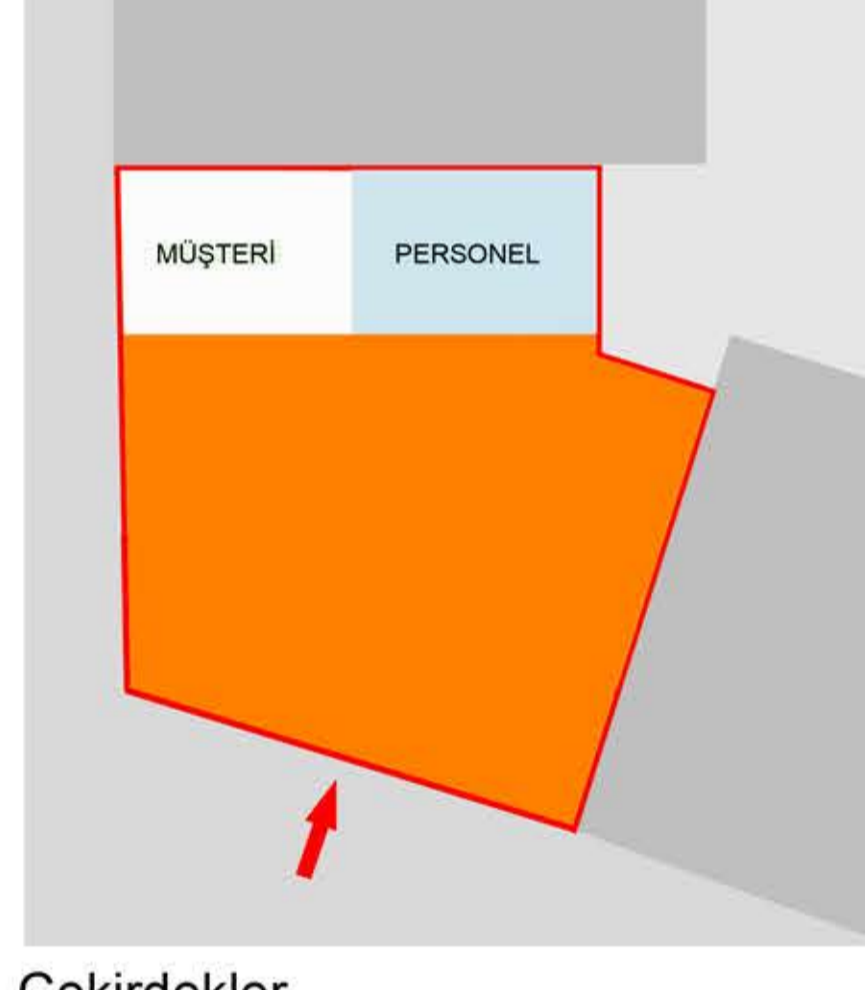
Nokta detayı



Servisler



Geometri



Çekirdekler



Açık Teraslar



